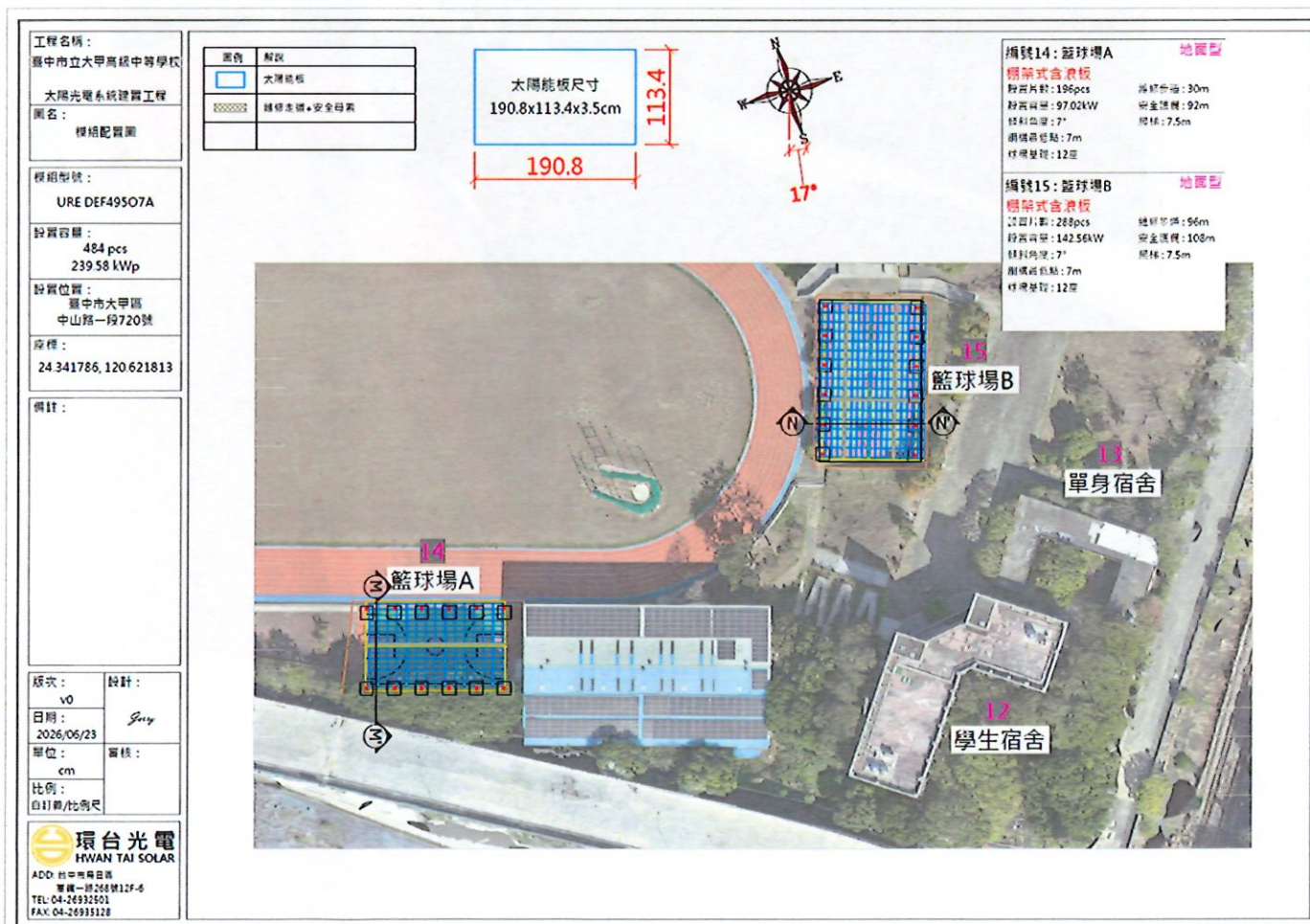


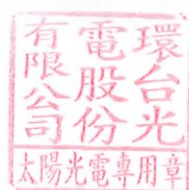
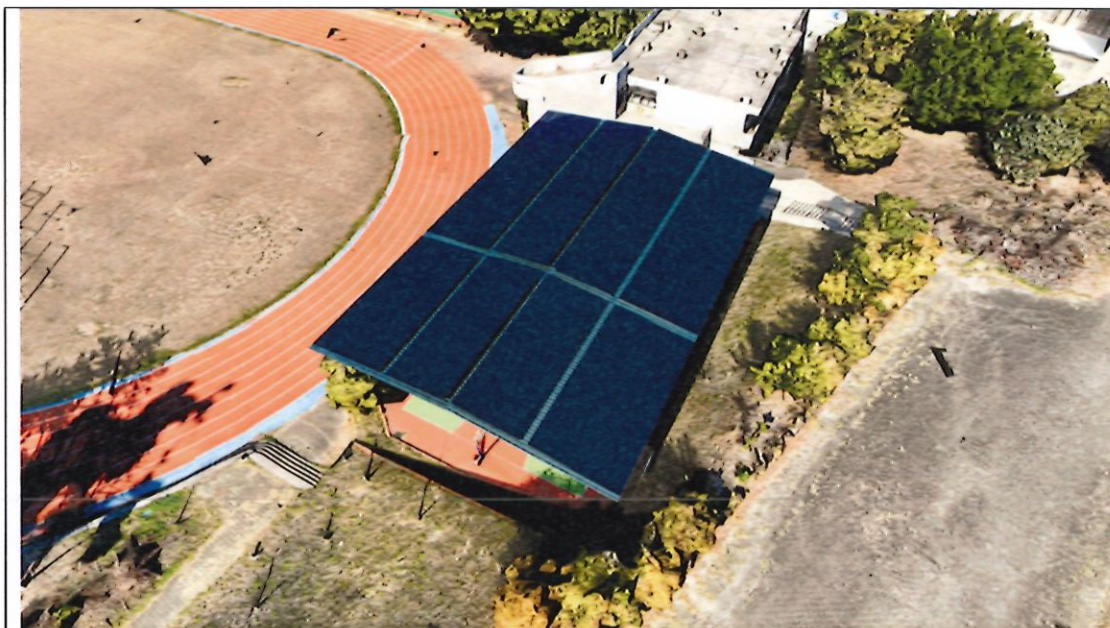
環台光電股份有限公司

地面型太陽光電發電設備基本設計書圖

- 一、 案場位置：臺中市大甲區薰風段 0990-0000、1030-0000、
1030-0022、1032-0000 地號／臺中市立大甲高級中等學校-臺
中市大甲區中山路一段 720 號(光電球場)
- 二、 案場裝置容量：242 瓩
- 三、 案場設置面積：1047.22 平方公尺
- 四、 案場發電設備及變流器等設施排佈位置：



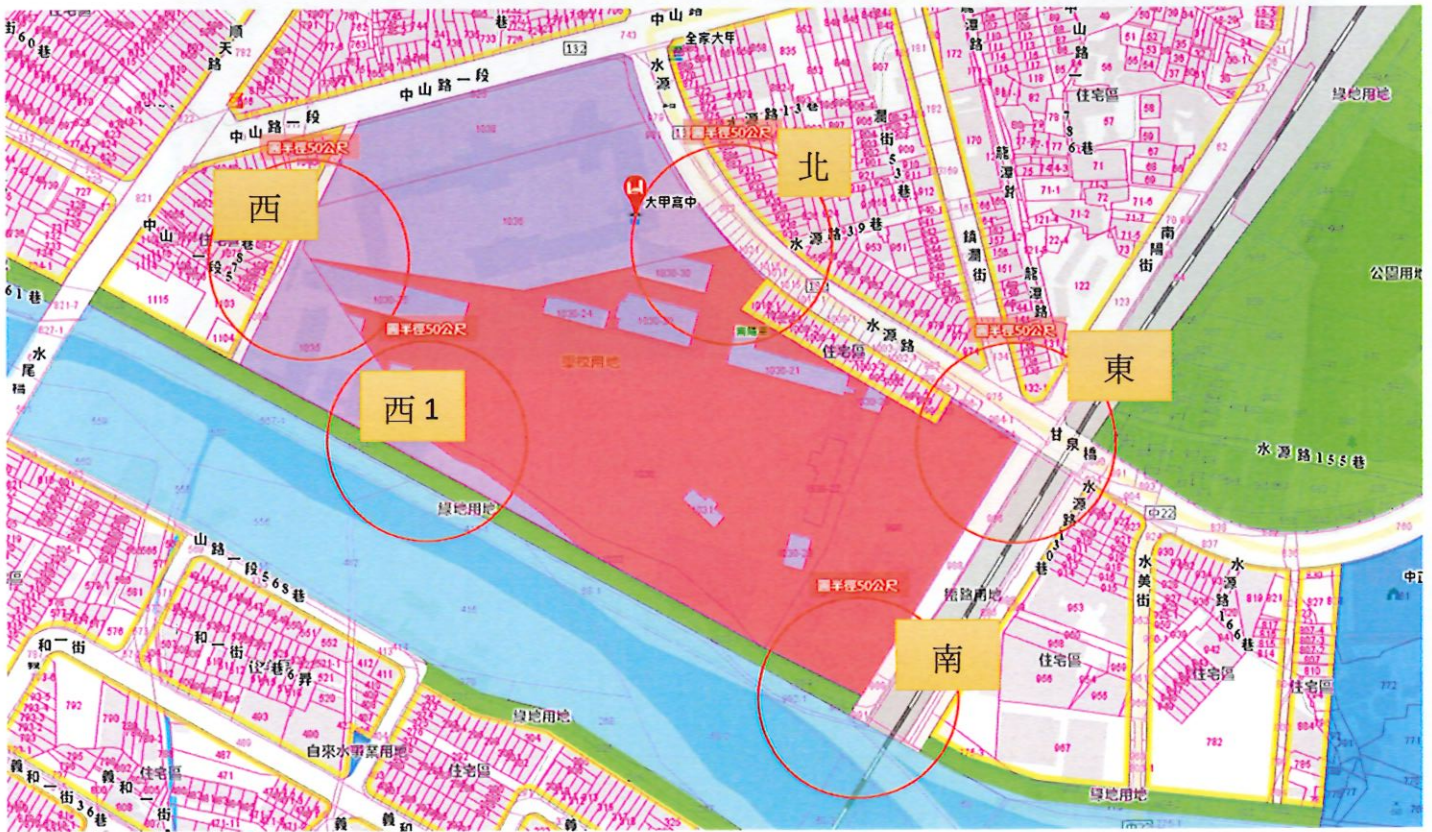
案場設置之 3D 模擬圖：



案場周邊現況：

本案設置位置於臺中市立大甲高級中等學校(台中市大甲區薰風段
0990-0000 地號、薰風段 1030-0000 地號、大甲區薰風段 1032-0000
地號、大甲區薰風段 1030-0022 地號)

周邊 50 公尺，範圍涵蓋學校用地、住宅區、綠地用地、河川溝渠用
地、鐵路用地、公園用地。



設置現況四方位置

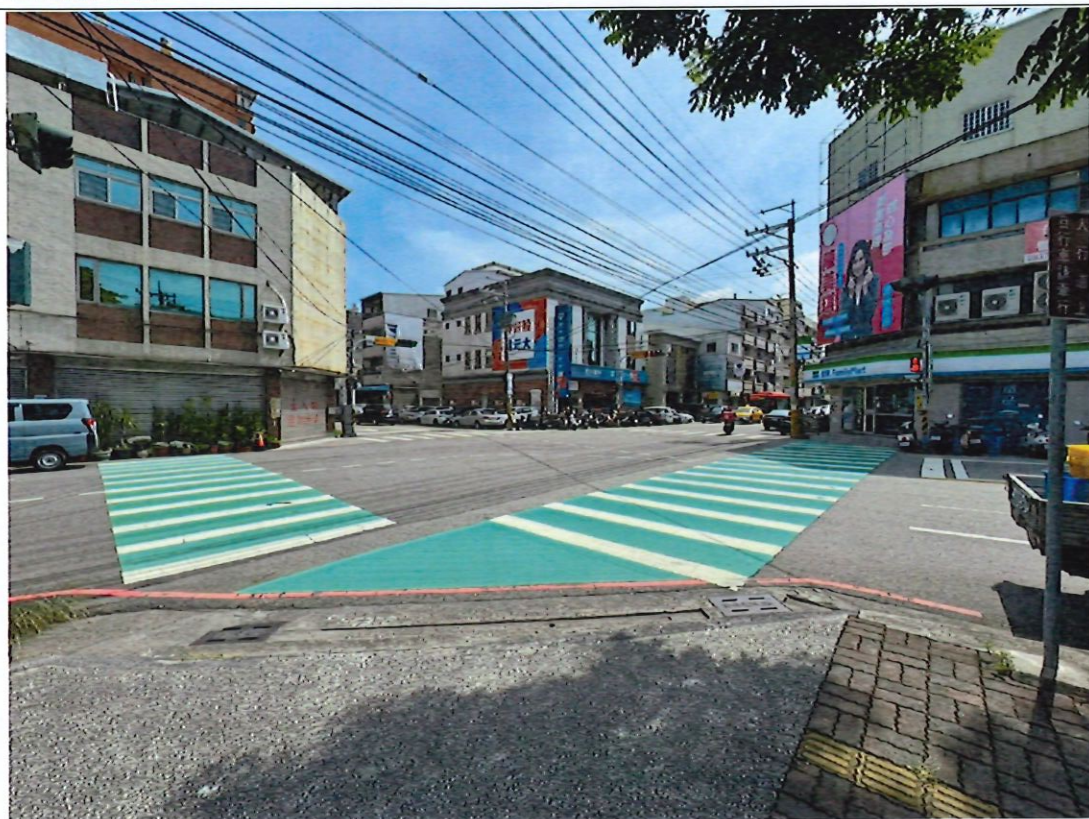
北側(校內)



環台光
電股份
有限公司
太陽光電專用章

李世斌
太陽光電專用章

北側(校外)



東側(校內)



東側(校外)



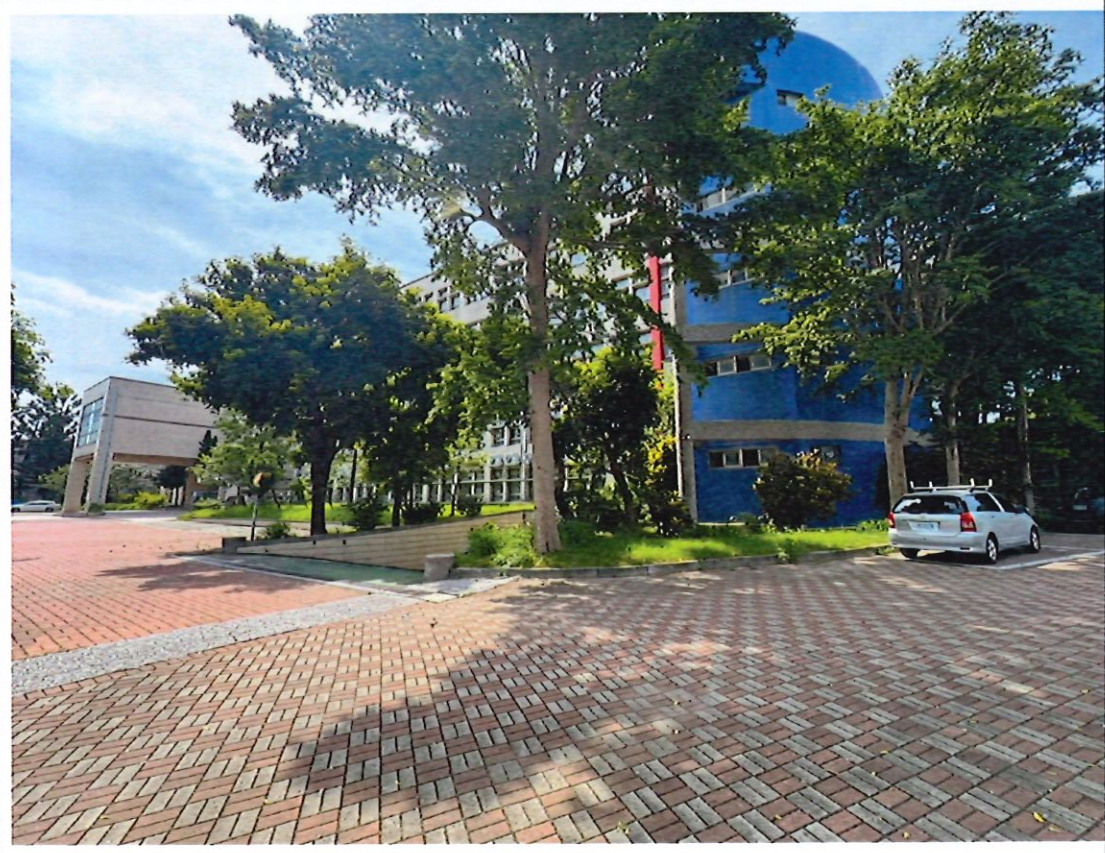
南側(校內)



南側(校外)



西側(校內)



西側(校外)



西1側(校內)

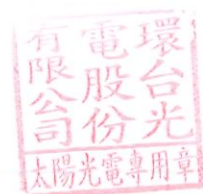


西 1 側(校外)



校內





五、 案場建置說明：

(一) 施工階段：

1. 設置位置周邊 50 公尺，一半位於校內，一半位於校外，施工期間請學校配合於校內及校外公佈欄宣導並公告球場施工範圍。
2. 施工廠商於施工期間落實工安維護並確保學子安全；施工期間配合校園作息時間運作、優先利用假日趕工縮短工期、設置安全措施(如：標誌、防護裝備等)禁止非施工人員進入、注意環境維護(如：控制噪音及粉塵並做好垃圾分類與清潔)、施工人員行為規範(如：禁止吸菸、飲酒、赤膊等)。

(二) 維運階段：

1. 校園興建風雨球場規劃除了可以全天候提供學子運動環境外亦可於學校規定開放時間供附近民眾無償使用。
2. 學校與承租廠商簽訂「114 年度臺中市立大甲高級中等學校-設置太陽能光電球場暨校舍光電屋頂標租案」契約書，於租賃期間可按契約獲取相對比例之經營權利金用以增加租金收益，將資金廣泛運用於維護學校軟硬體設施或各項活動。

